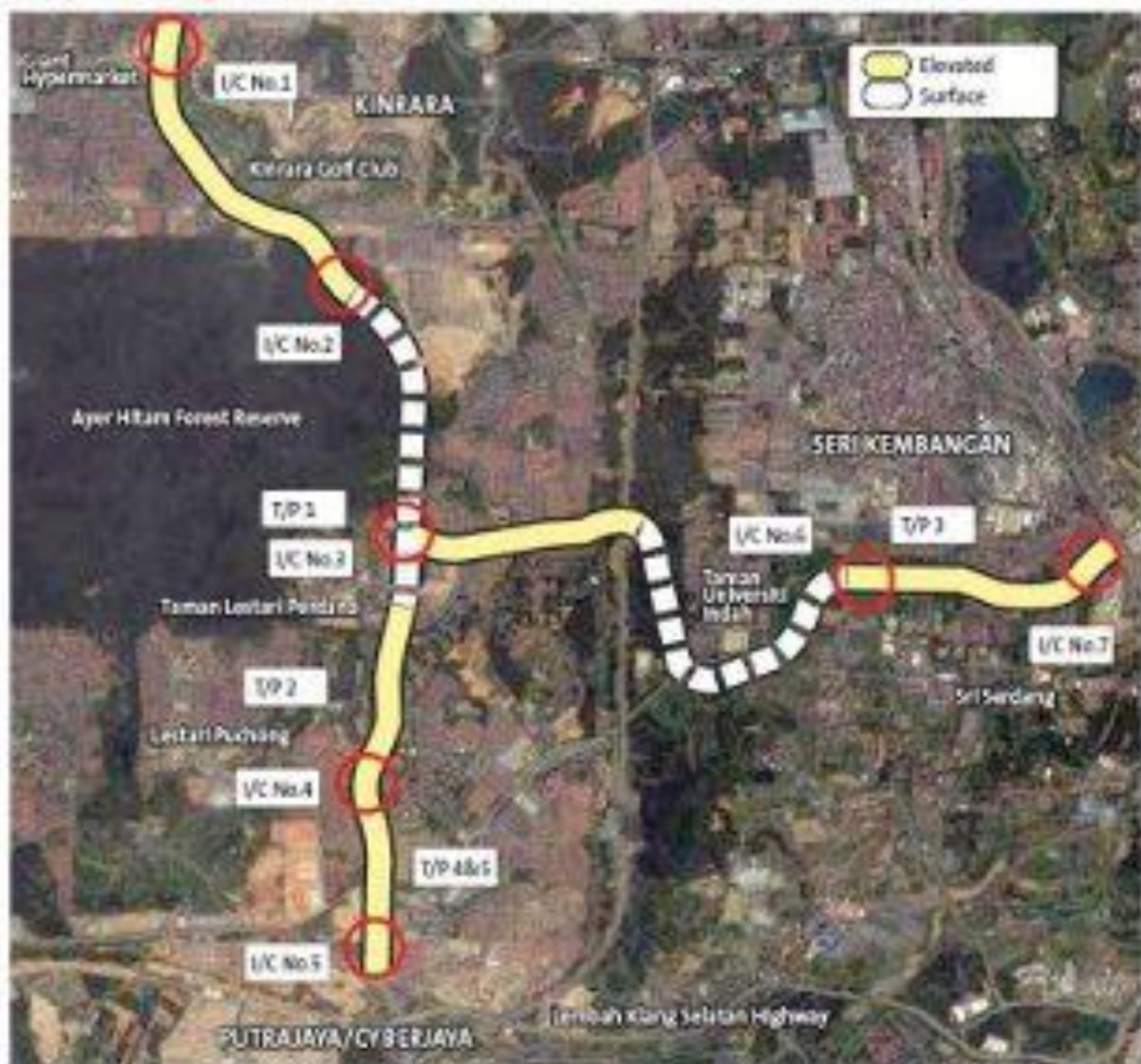


Proposed alignment for SKIP



UC - Urban Centre, T/P - Transit Point

Pembeli di Lestari Perdana dengan ini melahirkan rasa dukacita berhubung cadangan pembinaan Plaza Tol di kawasan Bandar Putra Permai yang mana kedudukannya adalah seperti berikut:-

Pertama

Plaza Tol Lestari Perdana (T/P1)

Plaza tol ini difahamkan akan dibina di Seksyen 7 Lestari Perdana, kedudukannya adalah di laluan utama untuk Ke Sekolah Taman Desaminium, Puncak Jalil dan Lestari Perdana 8. Plaza Tol ini adalah untuk laluan lebuhraya dari Kinrara ke Serdang dan Putrajaya

Kedua

Plaza Tol Lestari Perdana (T/P2)

Plaza tol ini difahamkan akan dibina di Persiaran Lestari Perdana iaitu antara Seksyen 7 Lestari Perdana dengan Pangsapuri Seri Indah , kedudukannya juga adalah di laluan utama untuk ke Sekolah Taman Desaminium, Puncak Jalil dan Lestari Perdana 8. Plaza Tol ini adalah untuk laluan dari Putrajaya ke Serdang dan Kinrara

Ketiga

Plaza Tol Putra Permai (T/P4)

Plaza tol ini difahamkan akan dibina di Jalan Putra Permai berdekatan dengan Giant Seri Kembangan / Prima Tropika iaitu antara Pasar Borong Selangor dengan Giant Seri kembangan. Plaza tol ini difahamkan laluan kenderaan dari Jalan Putra Permai untuk ke Lebuhraya Serdang Kinrara Putrajaya (SKIP)

Keempat

Plaza Tol Putra Permai (T/P5)

Plaza tol ini juga difahamkan akan dibina di Jalan Putra Permai berdekatan dengan Giant Seri Kembangan / Prima Tropika iaitu antara Pasar Borong Selangor dengan Giant Seri kembangan. Plaza tol ini difahamkan untuk kenderaan dari SKIP ke Jalan Putra Permai